

こじま ゆみ

ごあいさつ

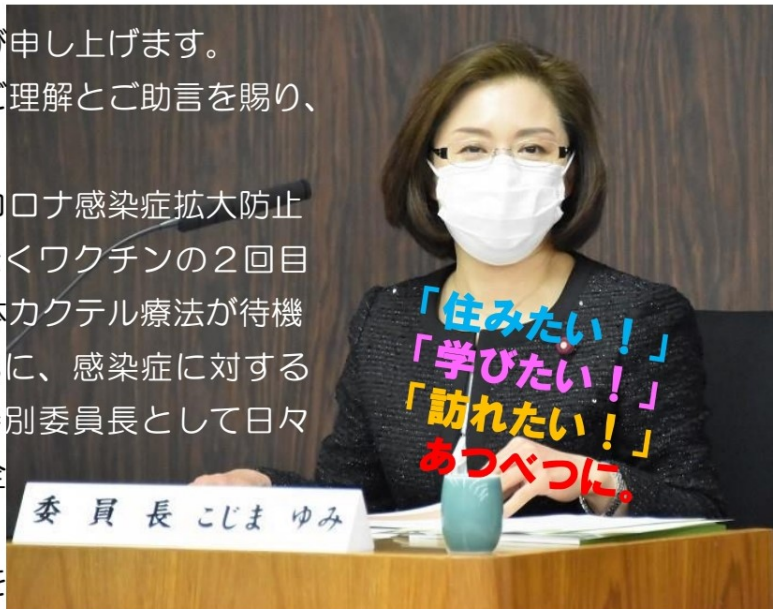
時下、ますます皆様にはご清祥のこととお慶び申し上げます。
平素は議員活動、地域活動に対しまして格別のご理解とご助言を賜り、心から厚くお礼申し上げます。

9月30日まで緊急事態宣言が延長され新型コロナウイルス感染症拡大防止にご協力を引き続きお願いいたします。間もなくワクチンの2回目接種が市民5割の方で完了され、軽症者への抗体カクテル療法が待機センターで始まり医療体制の拡充を図るとともに、感染症に対する社会的防御の確立に向けて、新型コロナウイルス調査特別委員長として日々変化するコロナ情勢を睨みながら確実に安心安全な施策の推進に取り組んでいます。

皆様からいただいておりますご意見やご要望をしっかりと市政に反映させるべく、誰もが安心安全で快適に暮らせる札幌、厚別のまちづくりを目指して精一杯取り組んでまいります。

今後とも一層のご協力、ご指導を賜りますよう何とぞよろしくお願い申し上げます。

札幌市議会議員 こじま ゆみ



「本当に住みやすい街大賞 2021in 北海道」1位は新さっぽろ

6月30日に「本当に住みやすい街大賞 2021in 北海道」にて、新さっぽろが1位に選ばれました。

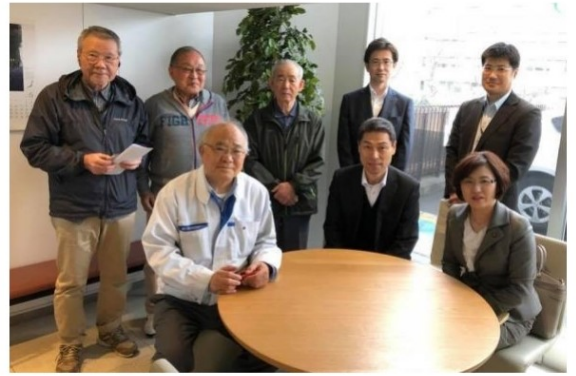
住宅ローン専門金融機関は、北海道での ARUHI の住宅ローン利用者の融資実行件数（2018年8月～2021年3月まで）を町名単位で集計。これらのデータを基に、住環境・交通の利便性・教育環境・コストパフォーマンス・発展性の5つの基準を設定し、住宅や不動産の専門家が参画する選定委員会による公平な審査のもと“本当に住みやすい街”を選定しています。

ランキングでは、札幌市厚別区の新さっぽろが1位を獲得。道立自然公園野幌森林公園など、豊かな自然環境がありながら、札幌市街地までのアクセスが良く、駅周辺は再開発により商業施設などが充実することで、生活利便性の向上が期待されることから選出されました。2位には札幌市街地に隣接する閑静な住宅街の中央区西28丁目、3位には厚別区に隣接する北広島がそれぞれ、ランクインをしました。



地下鉄大谷地駅、エレベーター新設

大谷地の皆さまより、地下鉄大谷地駅からバスターミナルとを連結するバリアフリー対策としてエレベーター新設のご要望を頂き、2018年5月18日に現地調査を行いました。地下鉄からバスターミナルへ行くには、階段しかなく、足の不自由な方達にとっては、とても不便を強いられてきました。皆様から頂戴した、地下鉄大谷地駅とバスターミナル間のバリアフリー経路の整備の意見を踏まえて検討を進め、この度、改札口からバスターミナルに至る経路にエレベーターの設置が決定いたしました。



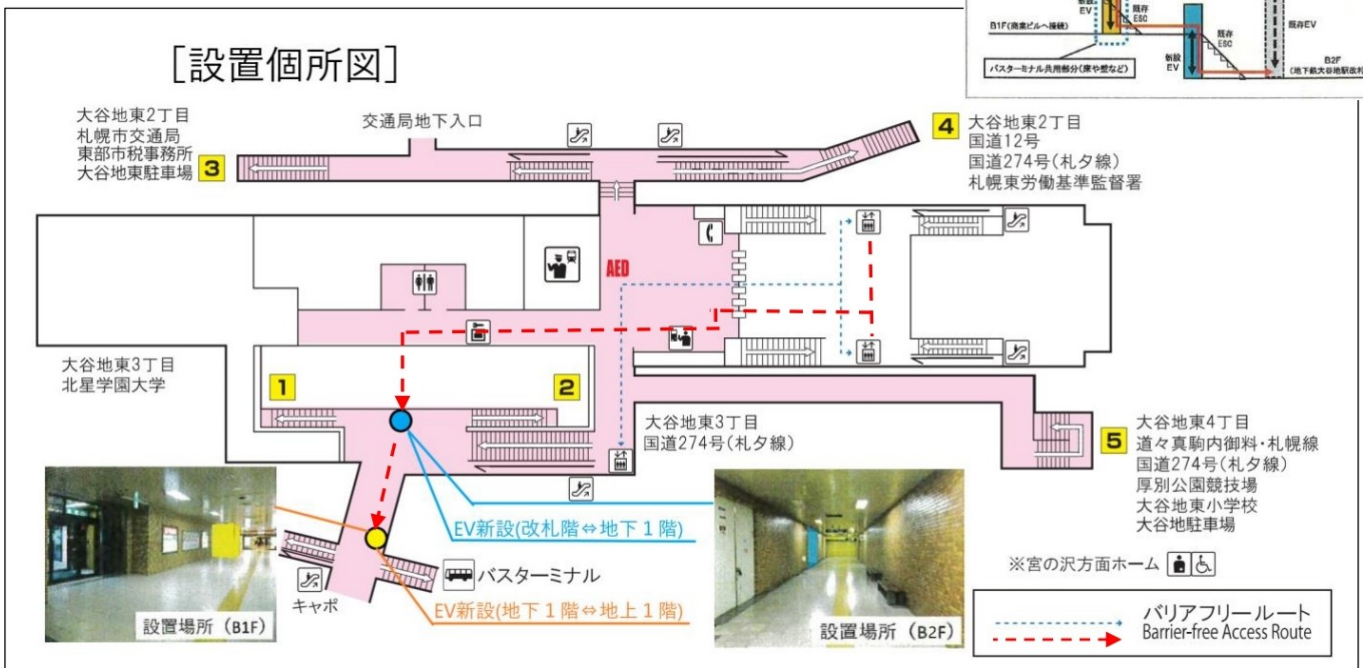
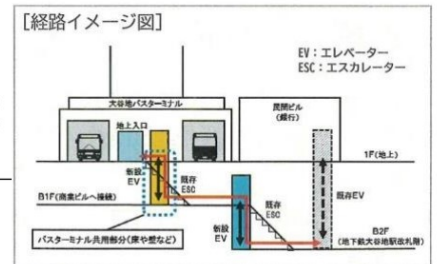
ターミナルハイツ大谷地の皆様から要望・調査

【計画】

11人乗りエレベーター2基
1基目：改札階(B2F)～地下1階
2期目：地下1階～地上階(1F)

【予定】

2021年度 設計
2022年度～ 工事開始
2023年度末頃 供用開始予定



ボールパーク建設工事現場の視察

北海道ボールパーク（仮称）はプロ野球球団の北海道日本ハムファイターズの本拠地となる予定の新球場。

JR 北海道では当面の最寄り駅となる北広島駅のバリアフリー化やホーム拡張などの改修を実施。加えて2027年度には新球場隣接地に新駅を開業する計画を発表しております。北広島市では、新球場開業のストック効果を高めるために、北広島駅とのアクセス改善に資する道路事業を計画。JR 北広島駅～新球場間に線路を越える310mの歩道「ボールパーク1号緑道」、国道274号と新駅/新球場を結び1.7kmのバイパス「西裏線」の新設と、新球場周辺の耕英南1号線の道路改築事業を進める方針を示しております。

